

Атлас
анатомии человека

*F. Netter
M.D.*

Atlas of **Human Anatomy**

Sixth Edition

Frank H. Netter, MD

ELSEVIER

Фрэнк Неттер

Атлас

анатомии человека

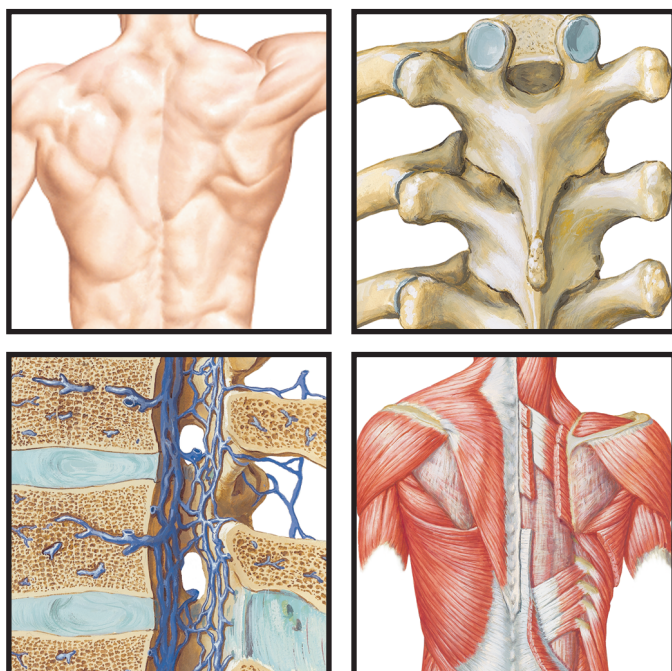
Шестое издание

Перевод с английского
под редакцией академика РАН
Л.Л. Колесникова



Москва
ИЗДАТЕЛЬСКАЯ ГРУППА
«ГЭОТАР-Медиа»
2018

Раздел 2 СПИНА И ПОЗВОНОЧНЫЙ СТОЛБ



ТОПОГРАФИЧЕСКАЯ АНАТОМИЯ

Рис. 152

152 Спина

КОСТИ И СВЯЗКИ

Рис. 153-159

153 Позвоночный столб

154 Грудные позвонки

155 Поясничные позвонки

156 Позвоночник: радиология

157 Крестец и копчик

158 Связки пояснично-крестцового отдела позвоночного столба

159 Связки поясничного отдела позвоночного столба

СПИННОЙ МОЗГ

Рис. 160-170

160 Спинной мозг и вентральные корешки

161 Взаимоотношения спинномозговых нервов и позвонков

162 Дерматомы

163 Симпатический отдел вегетативной нервной системы:
схема

164 Парасимпатический отдел вегетативной нервной системы:
схема

165 Оболочки и корешки спинного мозга

166 Формирование спинномозговых нервов:
поперечный срез

СПИНА И ПОЗВОНОЧНЫЙ СТОЛБ

- 167** Артерии спинного мозга: схема
- 168** Артерии спинного мозга
- 169** Вены спинного мозга и позвоночного столба
- 170** Вены позвоночного столба: v. vertebralis

МЫШЦЫ И НЕРВЫ

Рис. 171–175

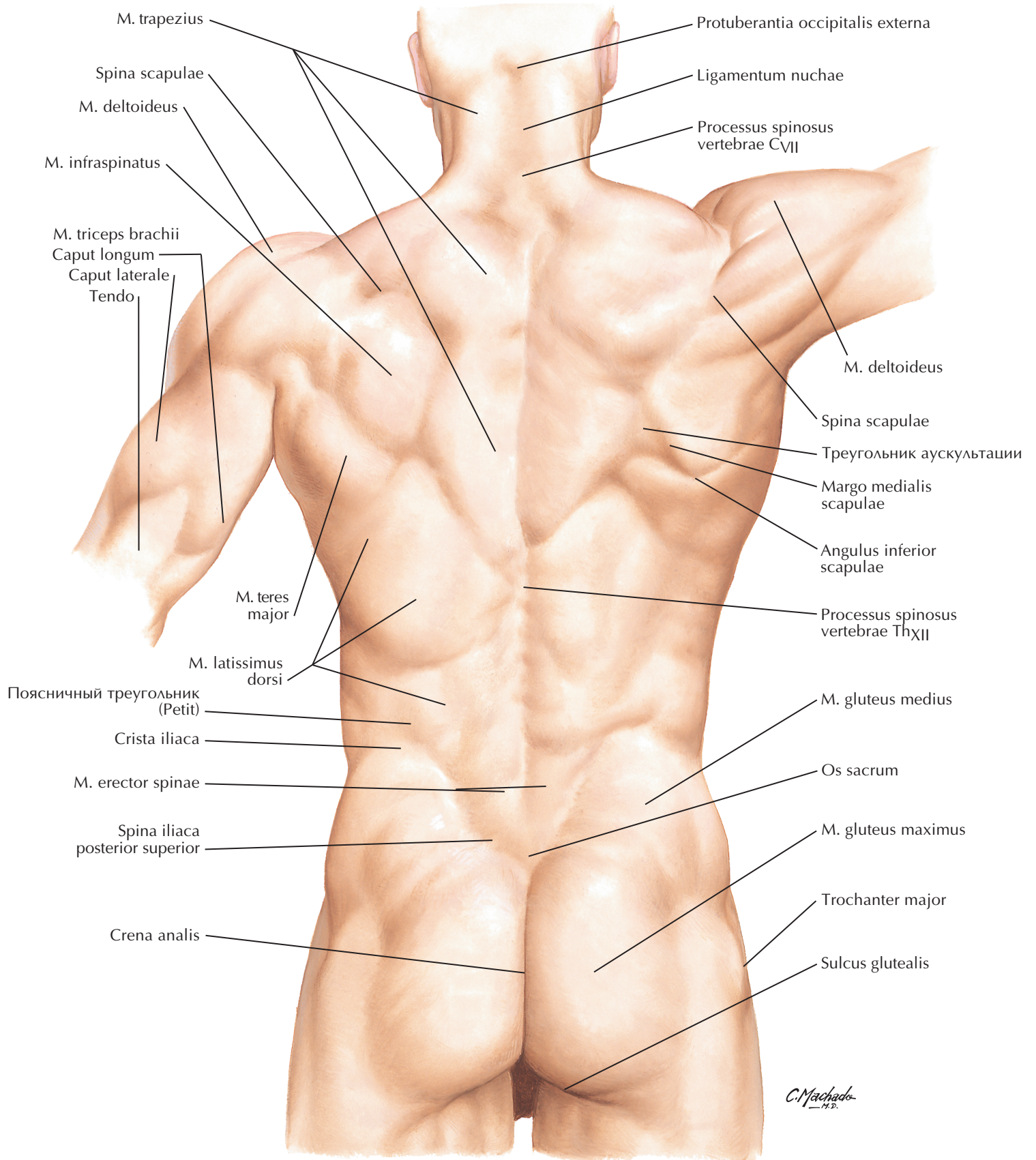
- 171** Мышцы спины: поверхностные слои
- 172** Мышцы спины: средние слои
- 173** Мышцы спины: глубокие слои
- 174** Нервы спины
- 175** Задняя область шеи

ПОПЕРЕЧНЫЕ СРЕЗЫ

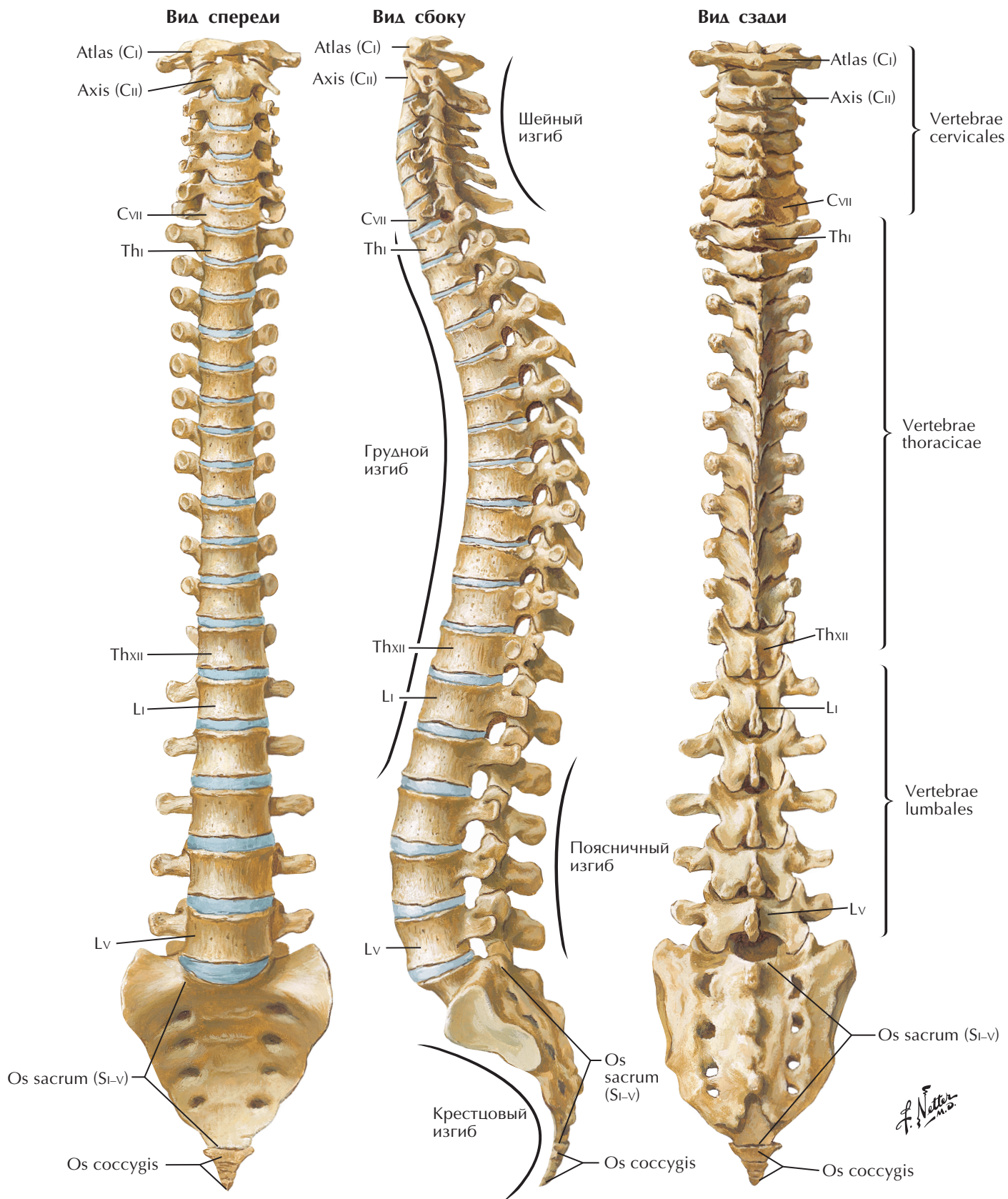
Рис. 176–177

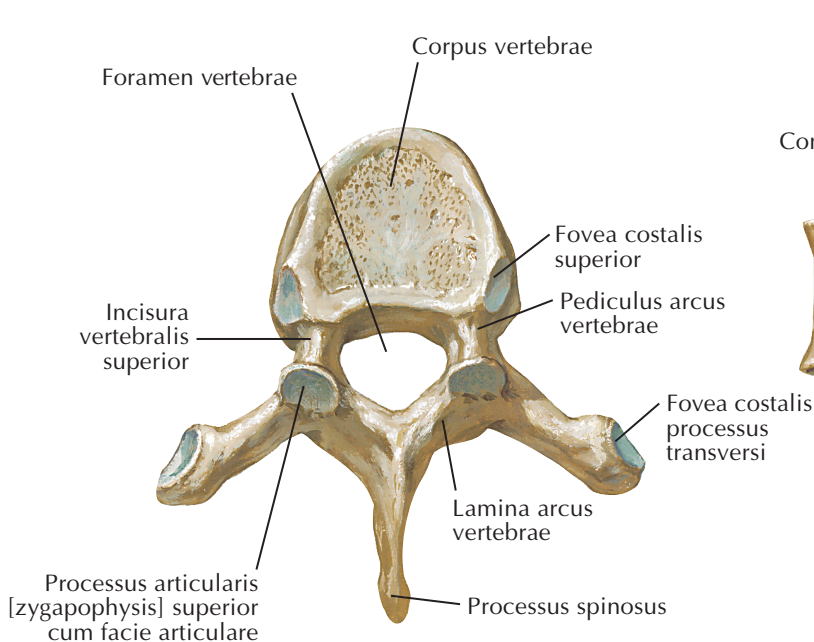
- 176** Поясничная область: горизонтальный срез
- 177** Грудные нервы

МЫШЦЫ СПИНЫ И ПОЗВОНОЧНИКА

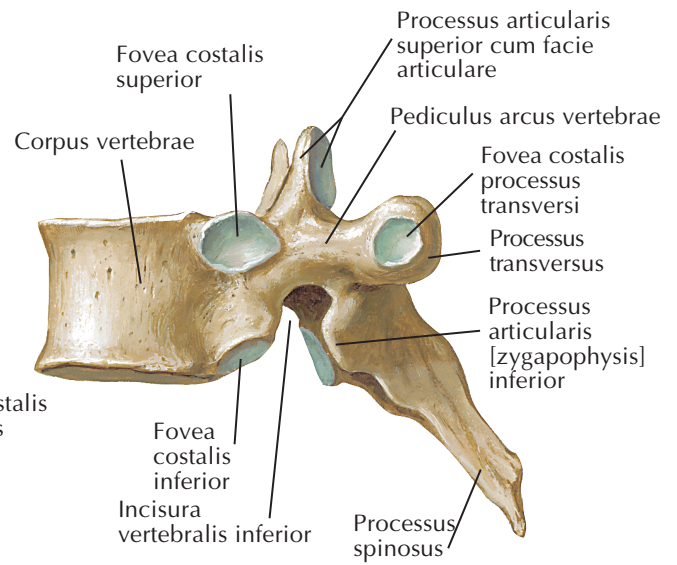


C. Machado
—H.P.

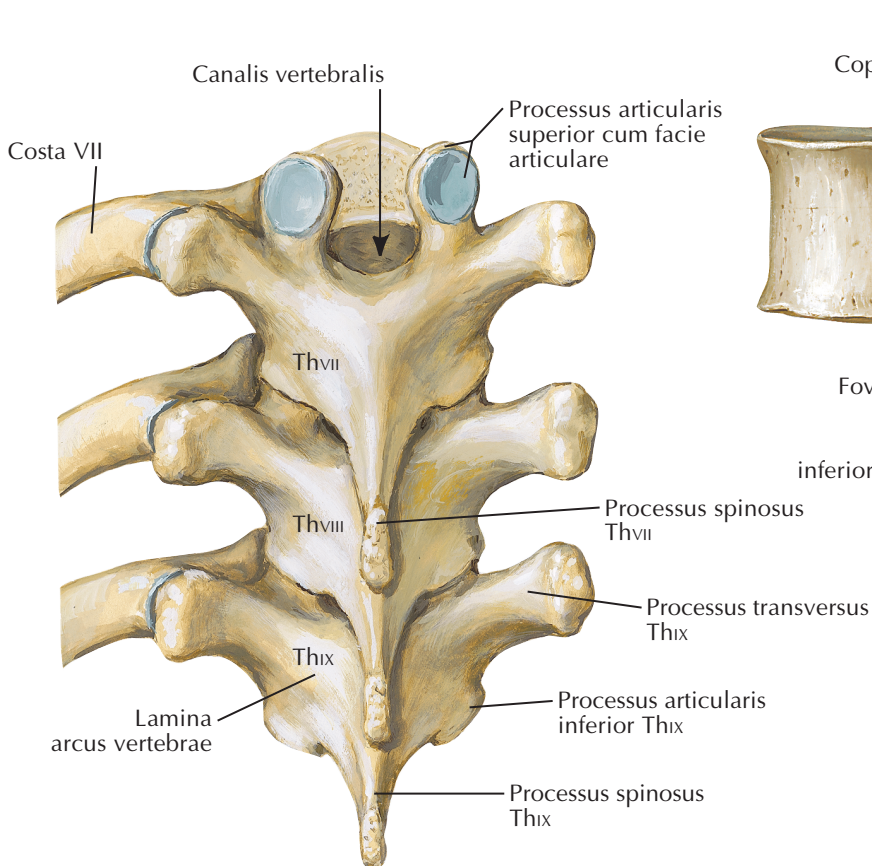




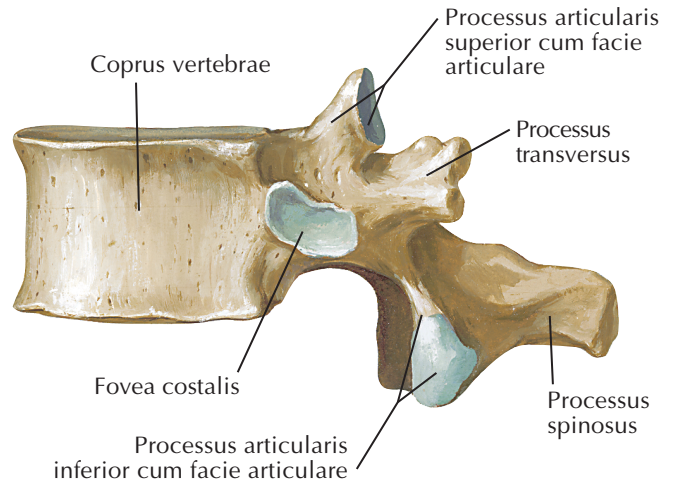
Vertebra Thvi:
ВИД СВЕРХУ



Vertebra Thvi:
ВИД СБОКУ

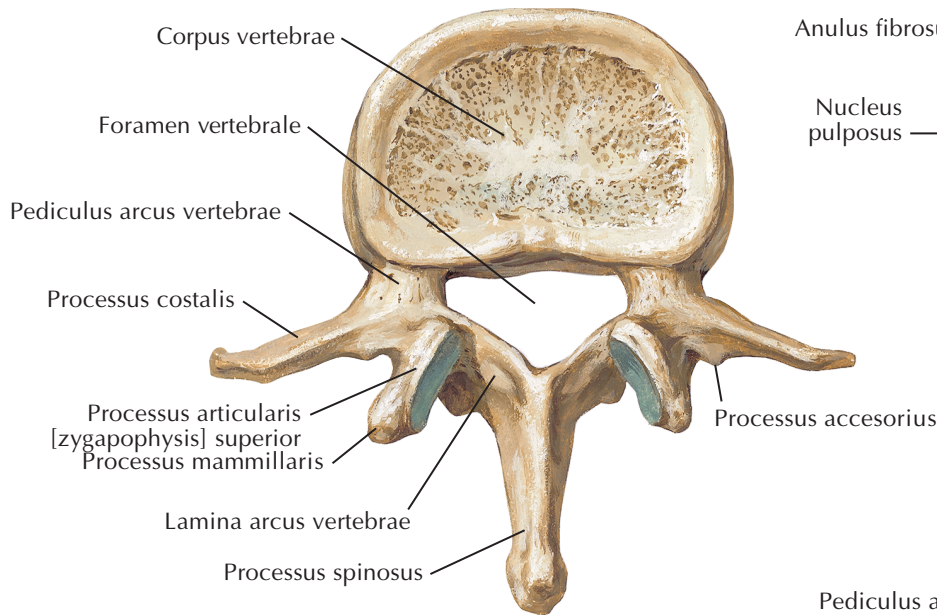


Vertebrae ThVII-IX:
ВИД СЗАДИ

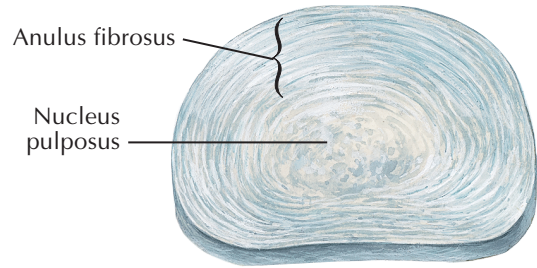


Vertebra ThXII:
ВИД СБОКУ

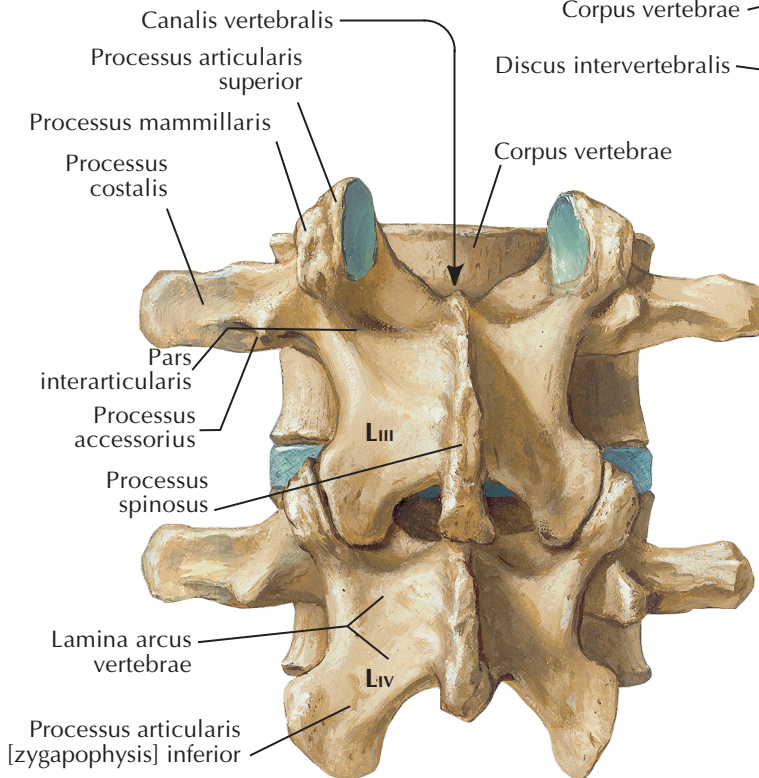
F. Netter M.D.



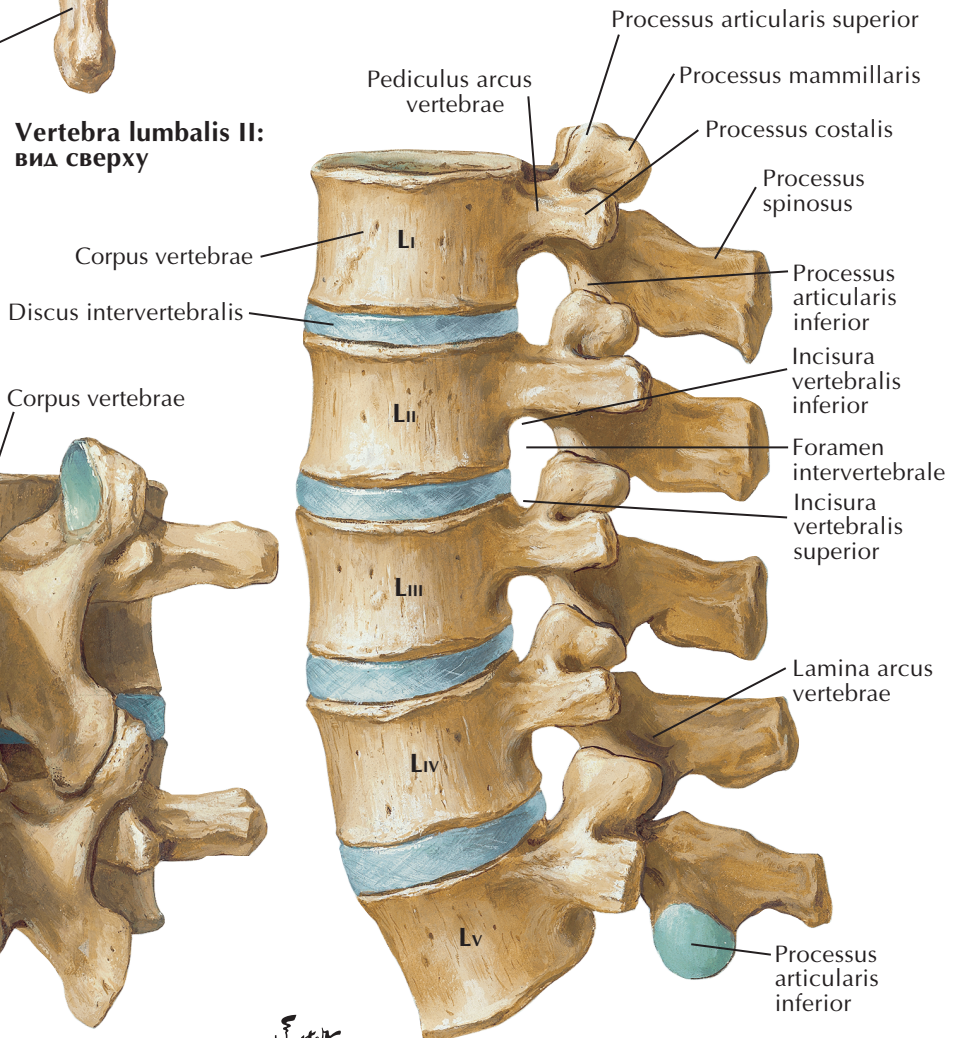
**Vertebra lumbalis II:
вид сверху**



Discus intervertebralis

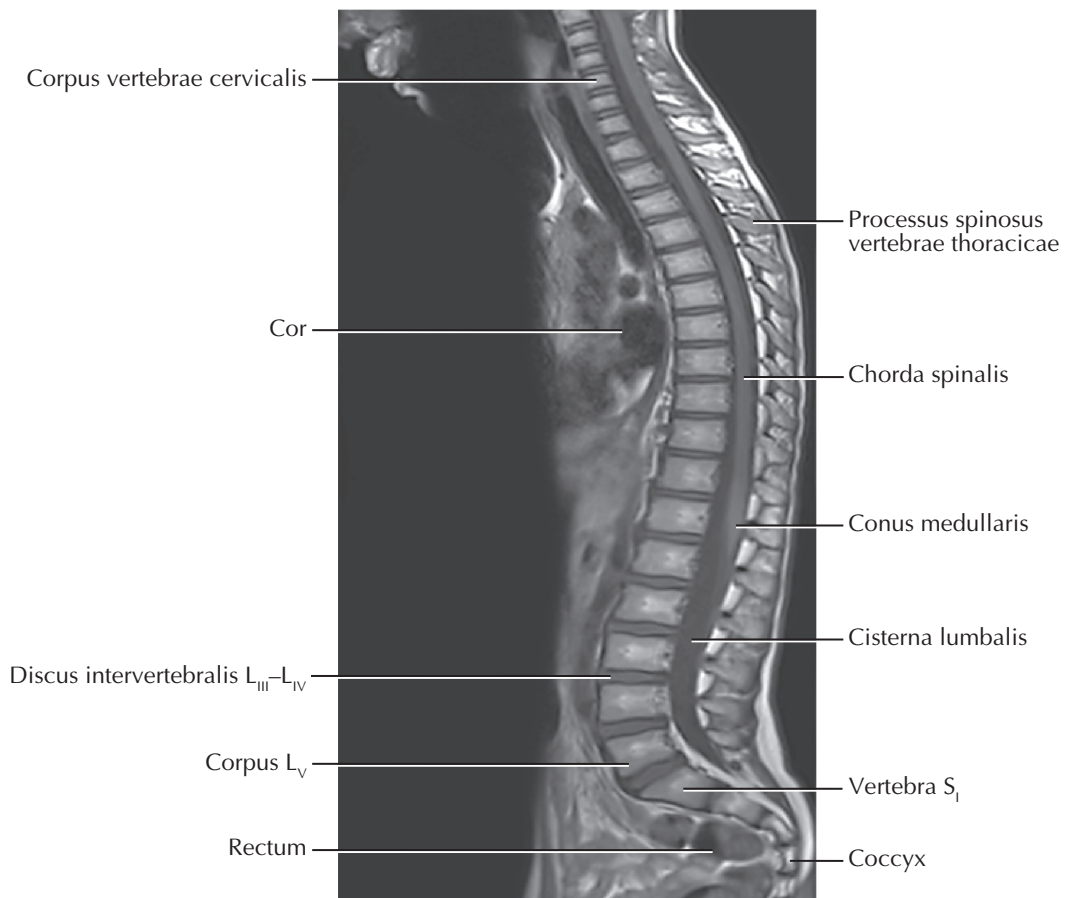
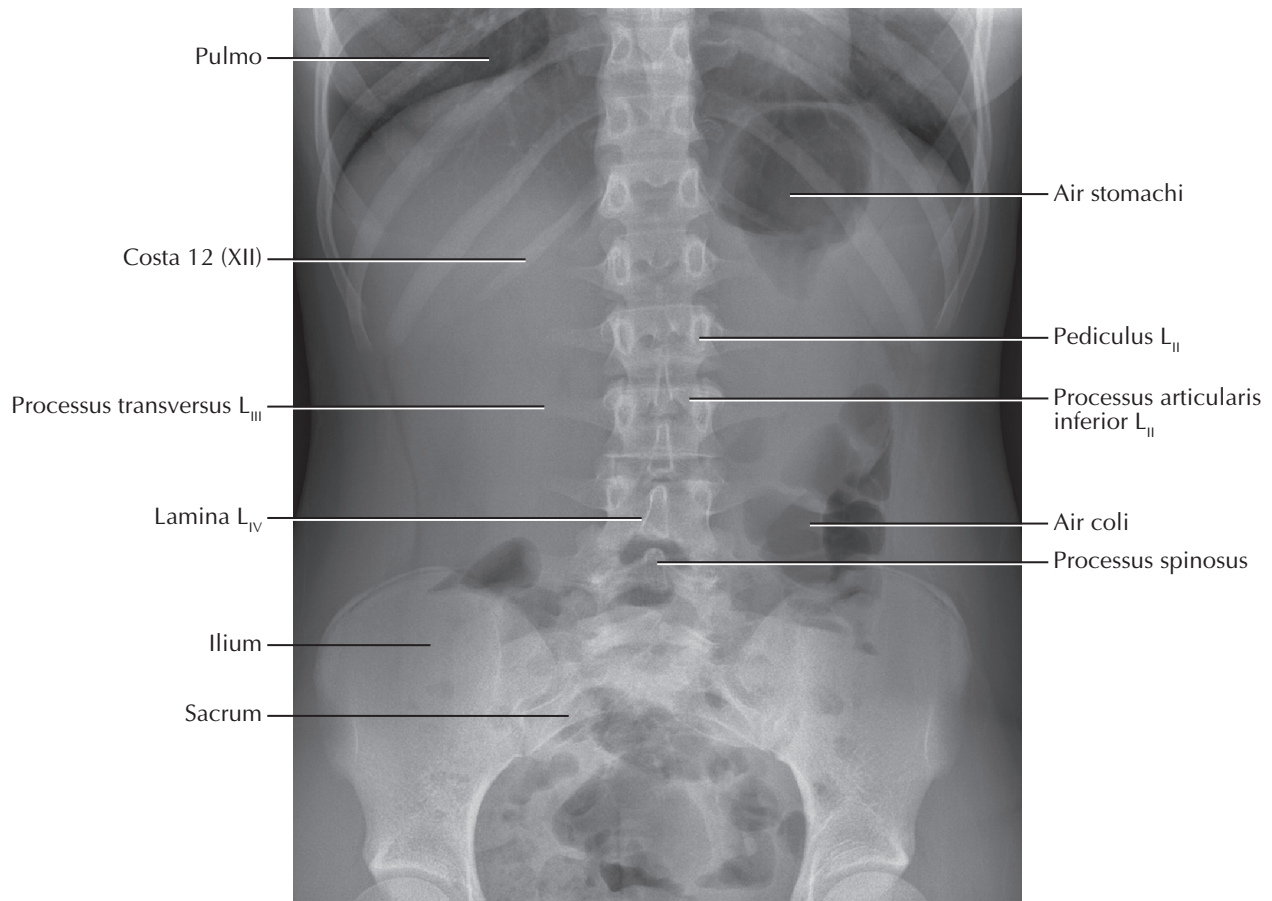


**Vertebrae lumbales III et IV:
вид сзади**

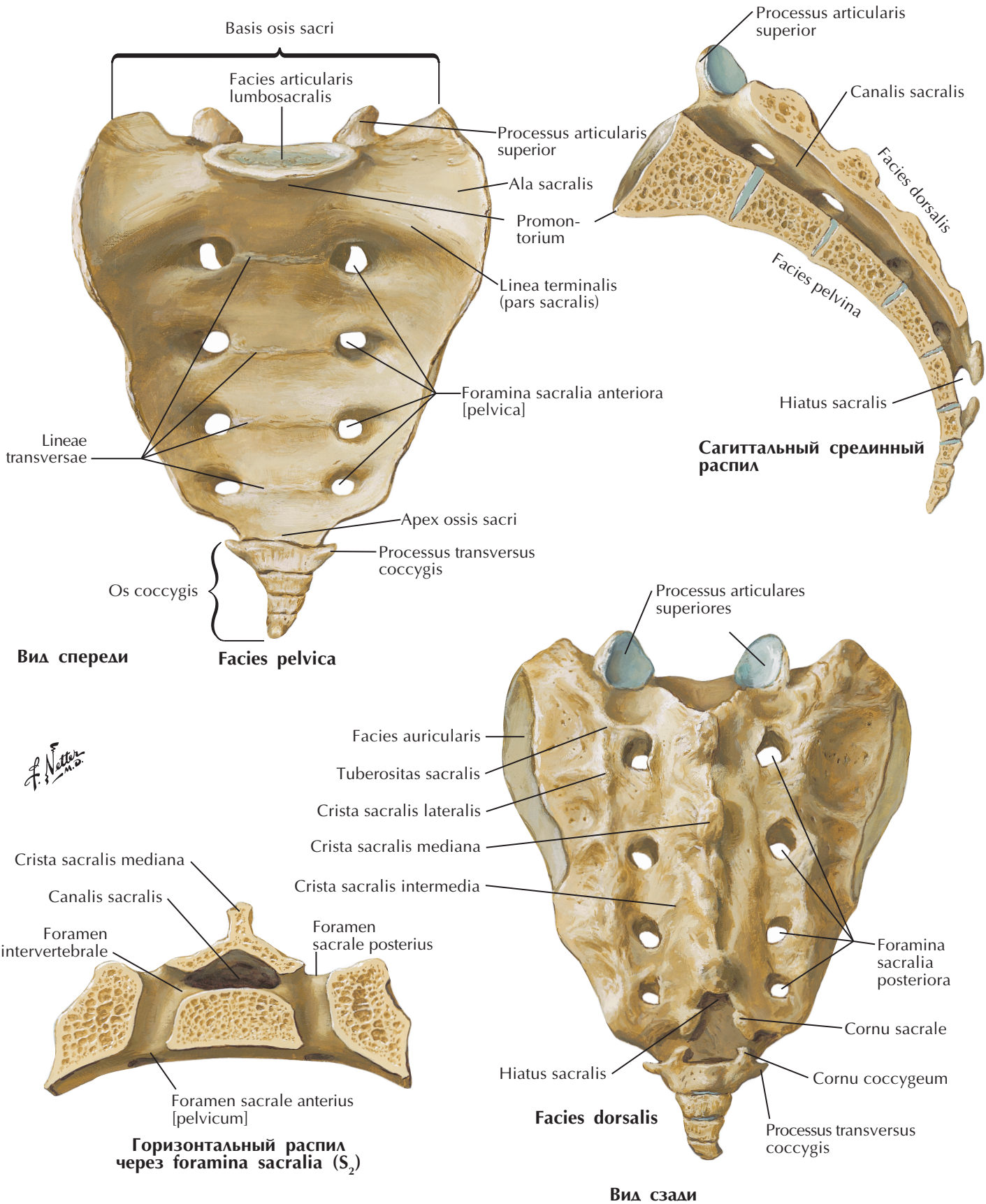


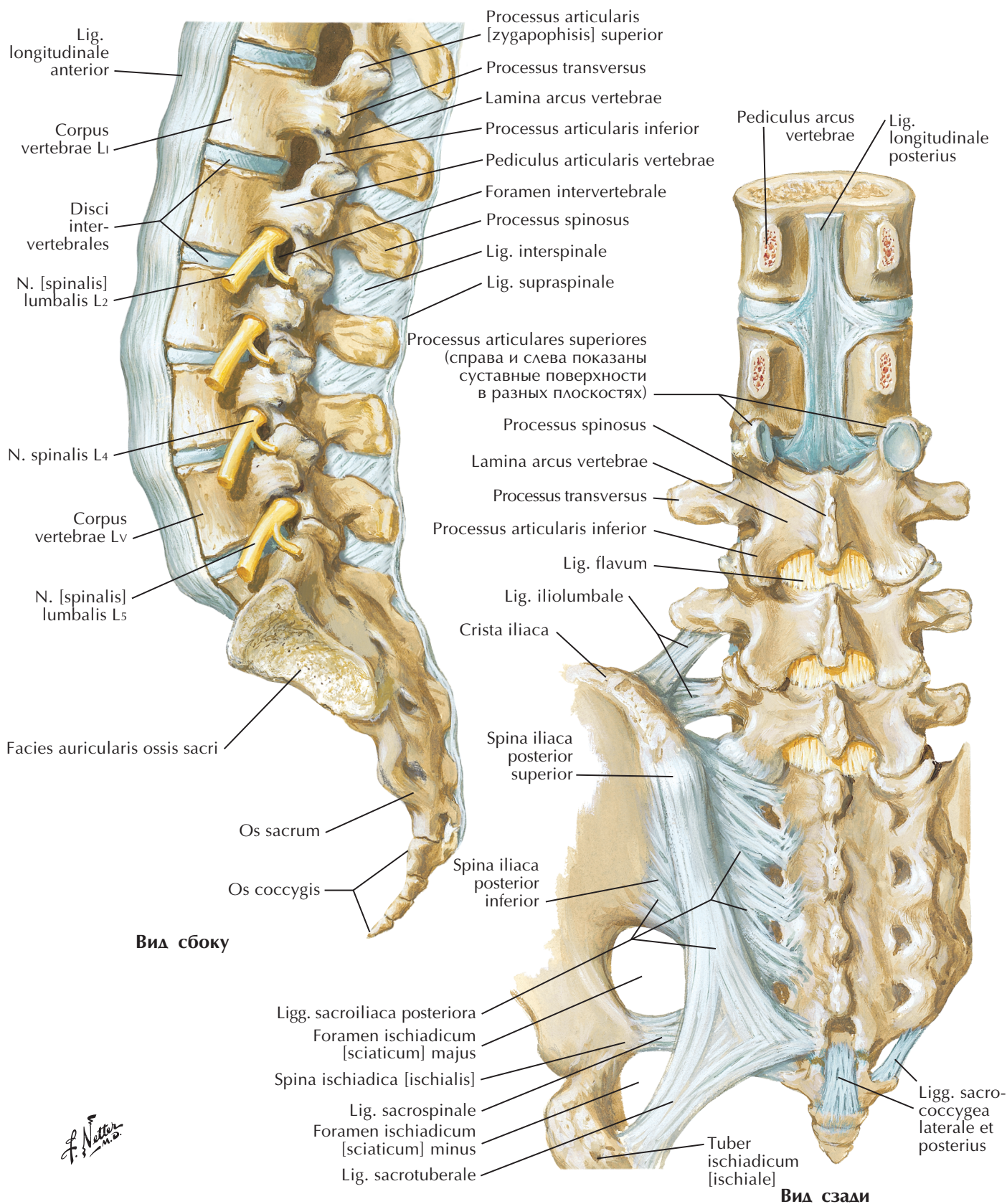
**Поясничные позвонки:
вид сбоку**

F. Netter M.D.

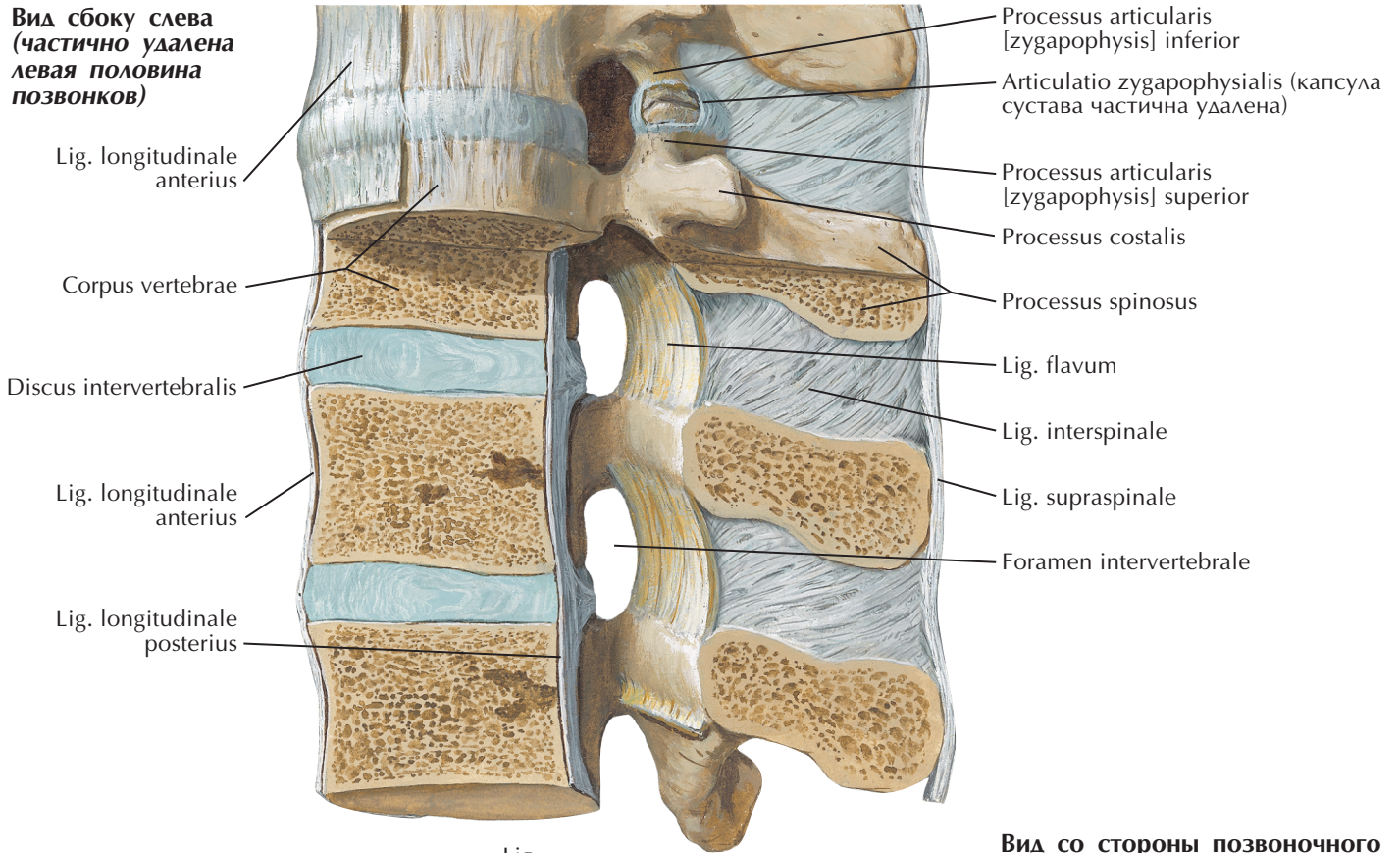


См. также **рис. 330, 334**

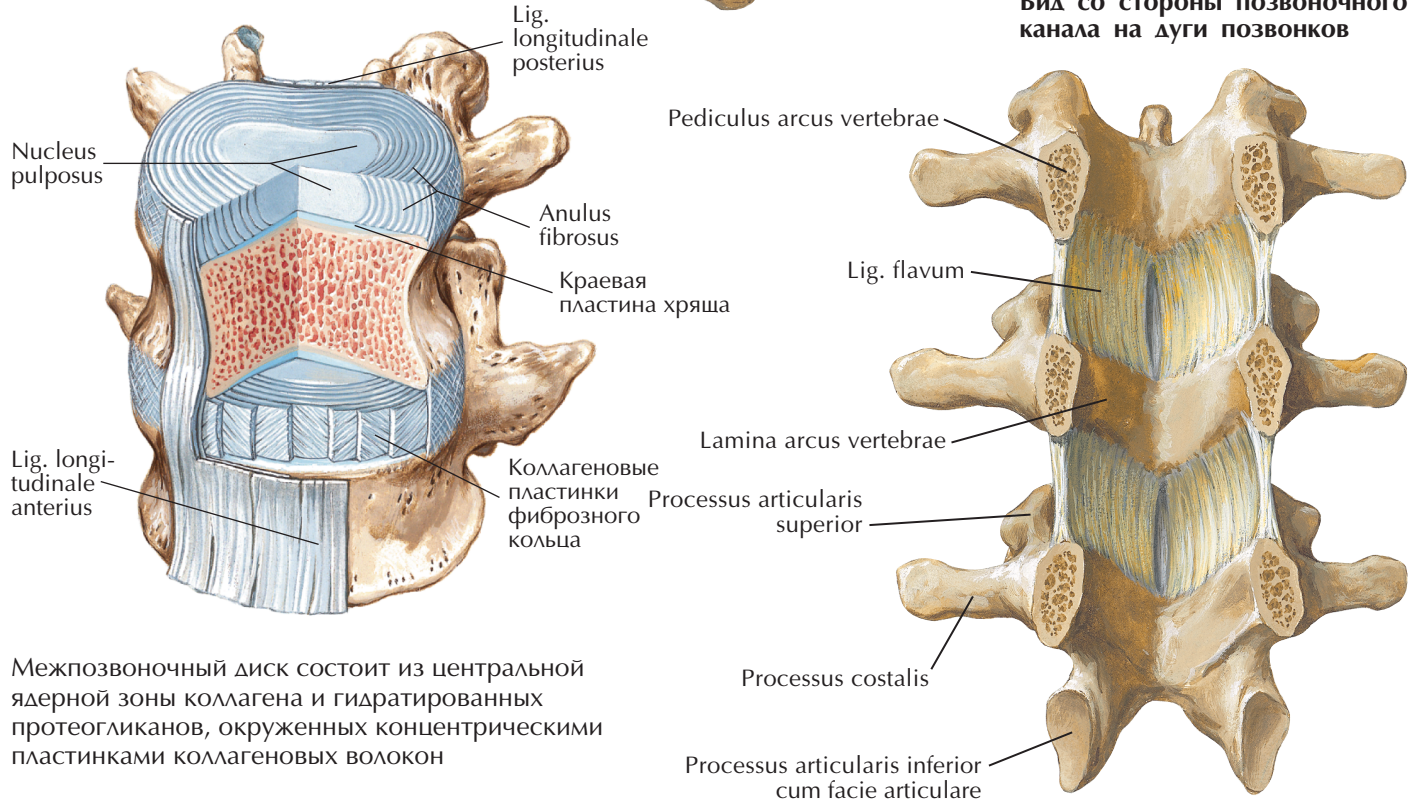




**Вид сбоку слева
(частично удалена
левая половина
позвонков)**

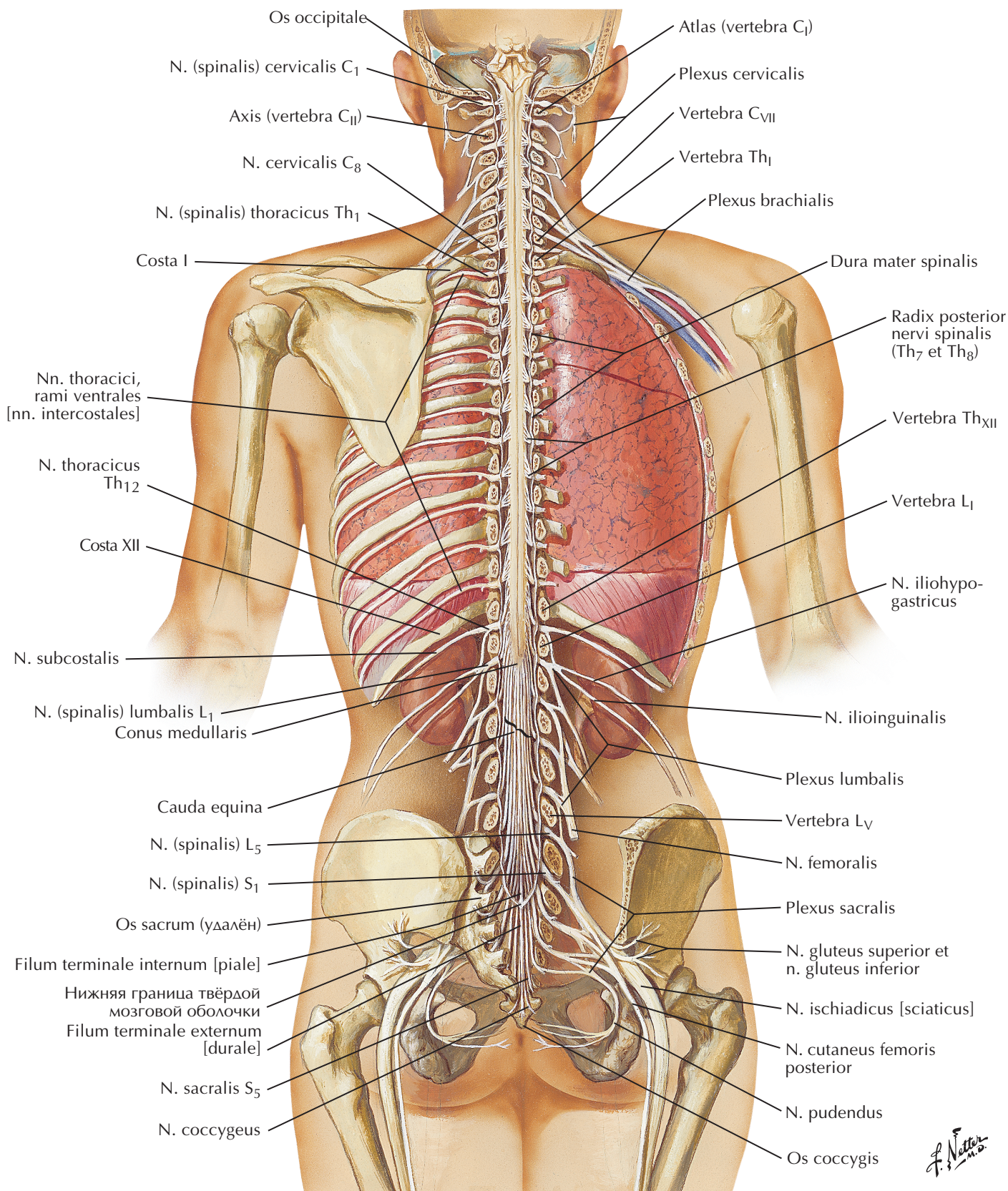


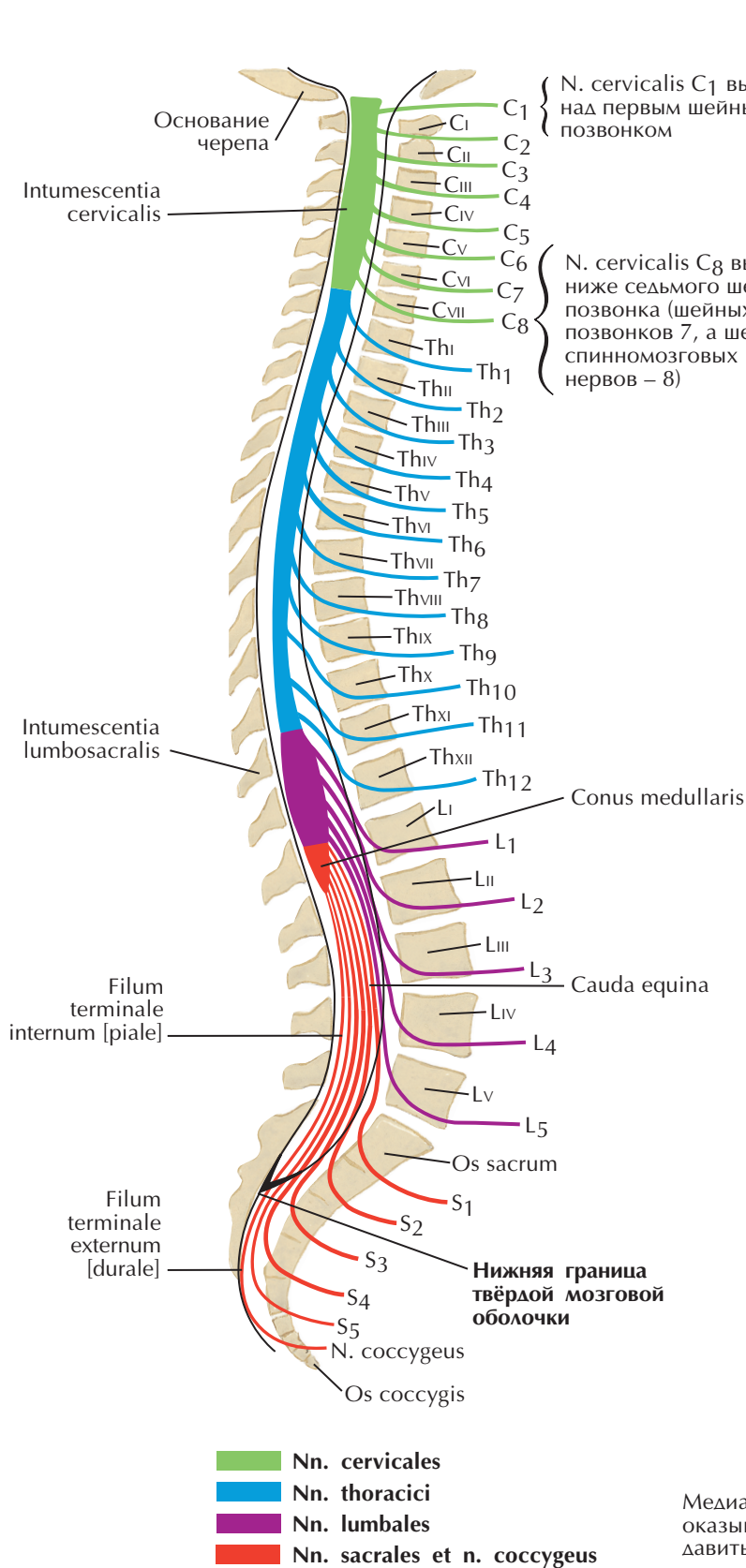
**Вид со стороны позвоночного
канала на дуги позвонков**



Межпозвоночный диск состоит из центральной ядерной зоны коллагена и гидратированных протеогликанов, окруженных concentрическими пластинками коллагеновых волокон

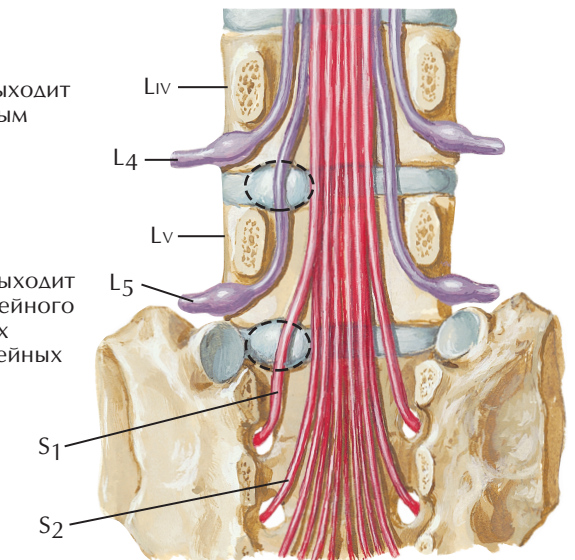
F. Netter M.D. *C. Machado M.D.*



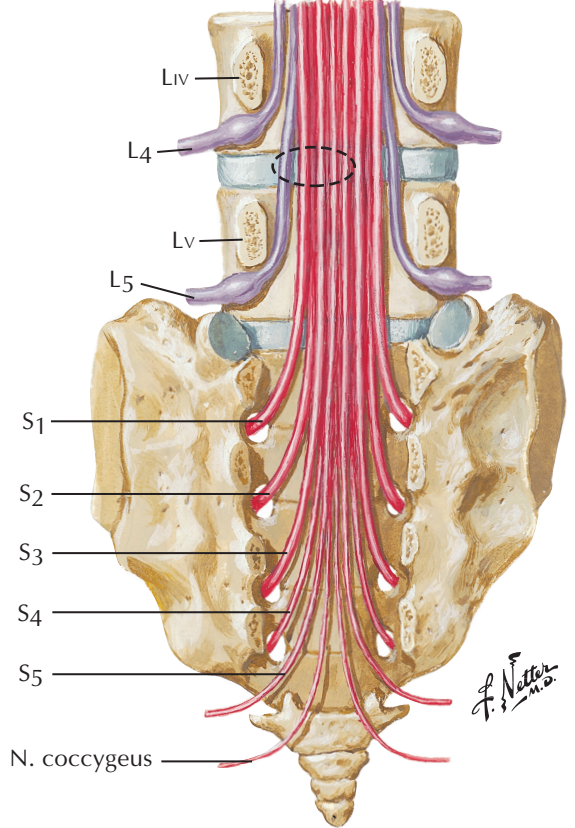


N. cervicalis C1 выходит над первым шейным позвонком

N. cervicalis C8 выходит ниже седьмого шейного позвонка (шейных позвонков 7, а шейных спинномозговых нервов – 8)



Протрузия (пролапс) ядра межпозвоночного диска в поясничном отделе не воздействует на нервы, выходящие выше диска. Латеральная протрузия диска на уровне L_{IV-V} давит на L₅ нерв, но не на L₄. Латеральная протрузия диска на уровне L_{V-S1} воздействует на S₁ нерв, но не на L₅ нерв.



Медиальная протрузия ядра диска на уровне L_{IV-V} не оказывает воздействие на L₄ спинномозговой нерв, но может давить на L₅ и иногда на S₁₋₄ спинномозговых нервы.